

Euro-Green-Line

Datenblatt
Georeport – grafische Darstellung

Standorte eines Kunden, Aufträge einer Tour sowie in der Disposition werden grafische Darstellung anhand der modernen Karten von OpenStreetMap dargestellt. Die Geo-Daten werden automatisch bei Aufruf der Kartendarstellung generiert und gespeichert.

Vollständige Integration

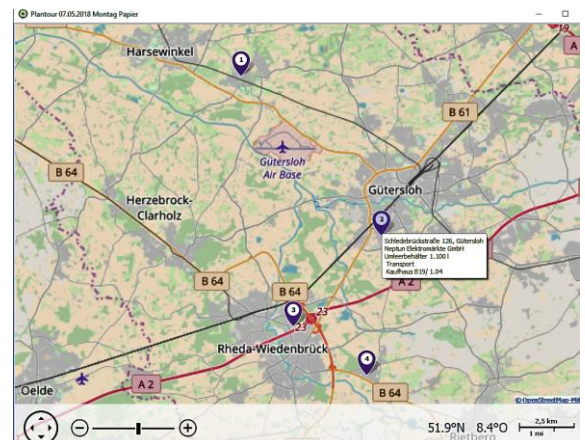
Der Georeport ist vollständig in die Euro-Green-Line integriert und kann an verschiedenen Stellen direkt oder über das Kontextmenü aufgerufen werden.

Standorte

In der Standort-Auflistung können ein oder mehrere Standorte markiert und auf der Karte dargestellt werden.

Disposition

In der Disposition können unter Berücksichtigung von Filtermöglichkeiten die Aufträge eines Tages oder z.B. alle Aufträge eines Fahrzeugs auf der Karte dargestellt werden.



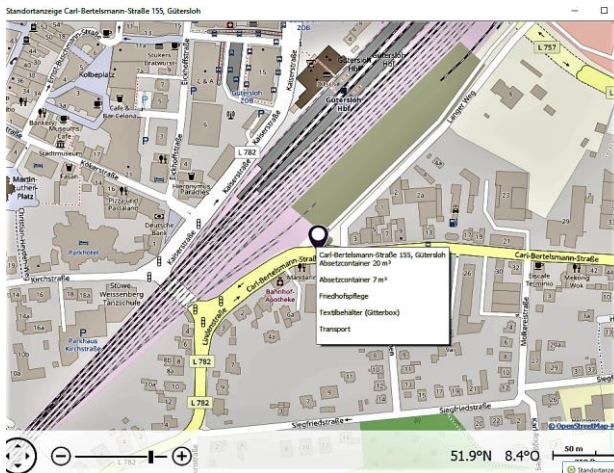
Disponent überprüfen, ob die Reihenfolge optimal gewählt ist.

Zusatzinformationen über Tool-Tipp

Per Mouse-over auf einen Standort werden zusätzliche Informationen zum jeweiligen Standort angezeigt. Hierzu zählen alle am Standort stehende Objekte, der Standortmatchcode und der Kunde, dem dieser Standort hinterlegt ist.

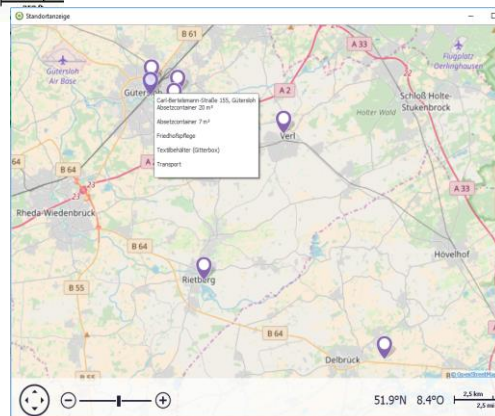
Tourenplanung

In der Tourenplanung kann die gesamte Plantour auf der Karte dargestellt werden. Die Reihenfolge der Aufträge wird zusätzlich mit fortlaufender Nummer dargestellt. Dadurch kann der



Komfortable Kartenfunktionen

Der Kartenausschnitt wird automatisch so gewählt, dass sämtliche Standorte dargestellt werden können. Der Benutzer kann individuell den Bildausschnitt verändern und rein- und rauszoomen.



Highlights

- Ständig aktuelles Kartenmaterial von OpenStreetMap
- Nutzung als Inhouse- oder Cloudlösung möglich
- Darstellung von Standorten, Aufträgen und Touren
- Zusatzinformationen über Tool-Tipp
- Rein- und rauszoomen und verschieben des Kartenausschnitts
- Automatische Geocodierung der Adressen